

**PROJEKTOWANIE I NADZÓR BUDOWY DRÓG I MOSTÓW**

Zbigniew Radziszewski

18 – 230 Ciechanowiec, ul. Parkowa 2A,

tel. (86) 2771064, tel. kom. 604591683

e-mail: zbiradz@wp.pl

**EGZ. NR 1**

Element projektu budowlanego:

**MATERIAŁY DO WYDANIA DECYZJI  
REALIZACJI INWESTYCJI DROGOWEJ**

Nazwa zamierzenia budowlanego:

**Przebudowa, rozbudowa drogi gminnej Nr 107654B  
w obrębie miejscowości Jabłoń Kościelna ul. Sądowa w km rob. 0+000 – 0+101.**

Inwestor:

**Wójt Gminy Nowe Piekuty  
ul. Główna 8; 18-212 Nowe Piekuty**

Kategoria obiektu budowlanego: IV, XXV, XXVIII

Adres obiektu budowlanego:

województwo podlaskie, powiat wysokomazowiecki, gmina Nowe Piekuty

działki istniejącego pasa drogowego:

obręb Jabłoń Kościelna: 240

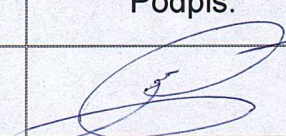
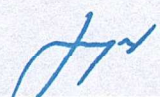
działki do przejęcia w trybie ustawy z dn. 10 kwietnia 2003r. o szczególnych zasadach  
przygotowania i realizacji inwestycji w zakresie dróg publicznych:

obręb Jabłoń Kościelna: 118/4

działki, z których korzystanie będzie ograniczone:

obręb Jabłoń Kościelna: 229; 130/6; 118/2; 128/11; 128/12; 129/9; 130/9; 118/3

Zespół autorski:

| Funkcja i branża:              | Imię, nazwisko,<br>nr uprawnień:                        | Podpis:   |
|--------------------------------|---|---|
| Projektant<br>branża drogowa   | Łukasz Radziszewski<br>upr. Nr PDL/0030/POOD/11         |  |
| Sprawdzający<br>branża drogowa | Agnieszka Łuniewska-Jarzyna<br>upr. Nr PDL/0031/PWBD/18 |  |

Ciechanowiec, 25-09-2023r.

## ANALIZA POWIĄZANIA DROGI Z INNYMI DROGAMI PUBLICZNYMI

„Rozbudowa, przebudowa drogi gminnej Nr 107654B  
w obrębie miejscowości Jabłoń Kościelna ul. Sadowa  
w km rob. 0+000 – 0+101”.

### Cel opracowania

Przedsięwzięcie powiązania planowanej inwestycji z siecią dróg publicznych.

Analiza powiązania drogi z innymi drogami publicznymi wraz z określeniem ich kategorii:

#### a) Powiązania z siecią dróg krajowych

Droga gminna Nr 107654B klasy D na odcinku objętym opracowaniem nie posiada bezpośredniego połączenia z drogami krajowymi.

#### b) Powiązania z siecią dróg wojewódzkich

Droga gminna Nr 107654B klasy D na odcinku objętym opracowaniem nie posiada bezpośredniego połączenia z drogami wojewódzkimi.

#### c) Powiązania z siecią dróg powiatowych

Droga gminna Nr 107654B klasy D na odcinku objętym opracowaniem posiada bezpośrednie połączenie z drogą powiatową Nr 2064B o nawierzchni bitumicznej, klasy Z. Geometria skrzyżowania ulegnie zmianie – zostały zastosowane promienie R8. Rozjazd zostanie wykonany z kostki brukowej betonowej gr. 8cm.

#### d) Powiązania z siecią dróg gminnych

Droga gminna Nr 107654B klasy D na odcinku objętym opracowaniem nie posiada bezpośredniego połączenia z innymi drogami gminnymi.

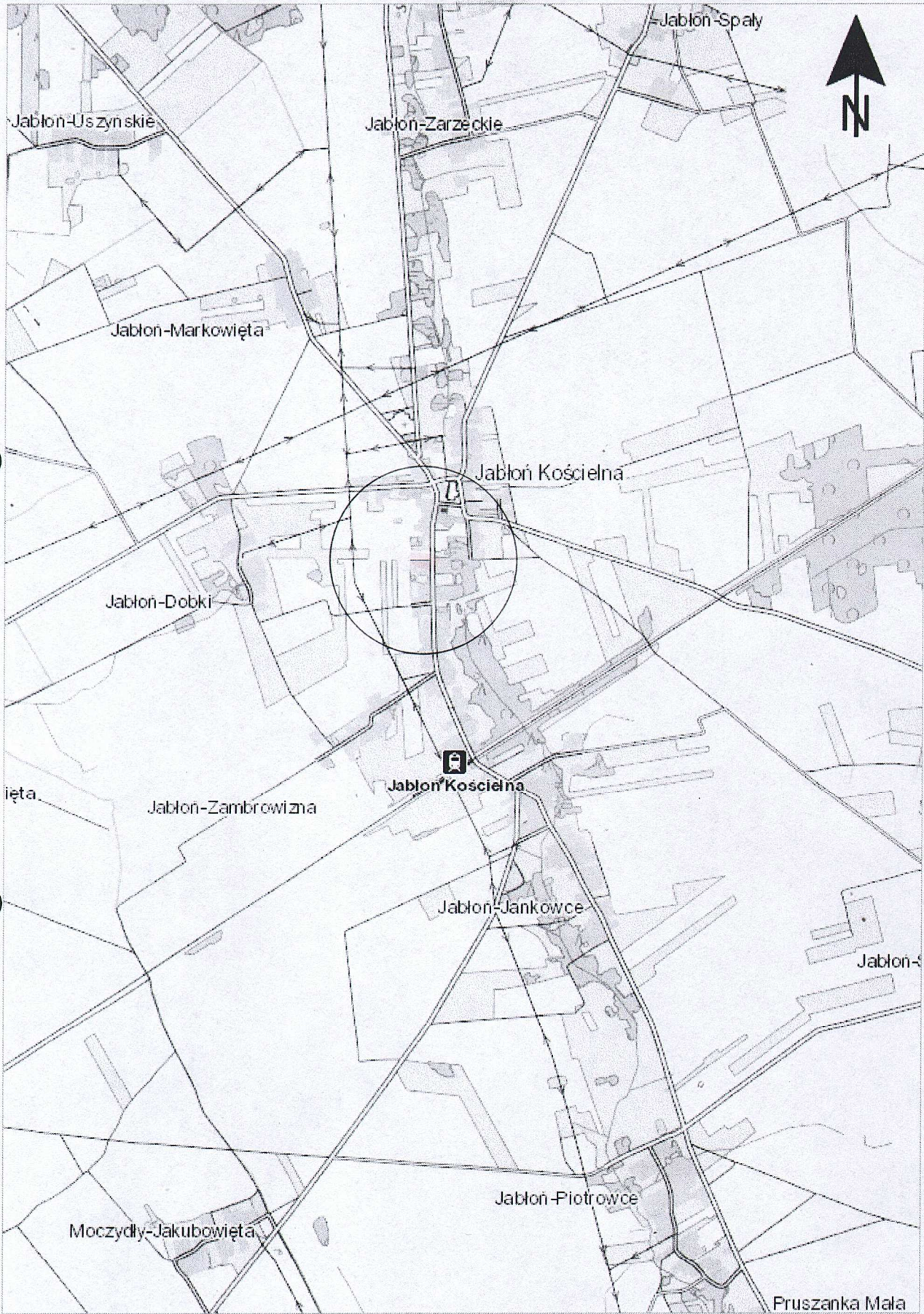
Projektant:

*mgr inż. Łukasz Racziszewski*

Uprawnienia budowlane do projektowania  
bez ograniczeń w specjalności drogowej  
Pewi. PDL/0030/POOD/18

**SPRAWDZAJĄCY**  
*mgr inż. Agnieszka Łuniewska - Jarzyna*  
uprawnienia do projektowania i kierowania  
robotami budowlanymi bez ograniczeń  
w specjalności inżynierskiej drogowej  
PDL/0031/PWBD/18

# PLAN ORIENTACYJNY W SKALI 1:25000



Zatwierdzony z oryginałem

dnia 25-09-2023 r.

Opis.....

*mgr inż. Łukasz Radziszewski*

Uprawnienia budowlane do projektowania  
bez ograniczeń w specjalności drogowej  
nr ewid. PDL/0030/POOD/11

# OKREŚLENIE ZMIAN W DOTYCHCZASOWEJ INFRASTRUKTURZE ZAGOSPODAROWANIA PRZESTRZENNEGO

## 1. STAN ISTNIEJĄCY

Droga gminna Nr 107654B w obrębie miejscowości Jabłoń Kościelna ul. Sadowa w km rob. 0+000 – 0+101 projektowana jest w pasie drogowym wyznaczonym granicami działek budowlanych i użytków rolnych.

Obejmuje teren zabudowany w obrębie m. Jabłoń Kościelna.

Droga posiada przekrój trasowy jedno-jezdniowy. Nawierzchnia zwirowo-gruntowa szer. śr. 3,00m w złym stanie technicznym, klasa techniczna drogi – droga klasy D.

Wzdłuż drogi znajdują się pobocza i zjazdy indywidualne o nawierzchni zwirowo-gruntowej.

Odwodnienie odbywa się poprzez powierzchniowy spływ wody na tereny przyległe oraz do istniejącego przepustu poprzecznego pod drogą fi 40cm.

Teren dotychczas wykorzystywany jest jako droga publiczna.

W obrębie planowanych robót nie występują obszary objęte ochroną historyczną bądź kulturową.

W stanie istniejącym szerokość pasa drogowego wynosi 4,00m. Zachodzi konieczność pozyskania części działki położonej wzdłuż projektowanej drogi.

Przedmiotowe przedsięwzięcie znajduje się na terenie gminy Nowe Piekuty, powiat wysokomazowiecki, woj. podlaskie. Projektem objęto działki umożliwiające realizację w/w inwestycji. Inwestycja realizowana w istniejących i projektowanych granicach pasa drogowego w trybie ustawy z dn. 10 kwietnia 2003r. o szczególnych zasadach przygotowania i realizacji inwestycji w zakresie dróg publicznych (Dz.U.2023.162t.j.).

Inwestycja realizowana będzie na działkach:

działki istniejącego pasa drogowego:

obręb Jabłoń Kościelna: 240

działki do przejęcia w trybie ustawy z dn. 10 kwietnia 2003r. o szczególnych zasadach przygotowania i realizacji inwestycji w zakresie dróg publicznych:

obręb Jabłoń Kościelna: 118/4

działki, z których korzystanie będzie ograniczone :

obręb Jabłoń Kościelna: 229; 130/6; 118/2; 128/11; 128/12; 129/9; 130/9; 118/3

Powierzchnia nieruchomości objętych inwestycją wynosi około 0,1ha.

Pokrycie szatą roślinną:

Inwestycja nie wymaga wycinki drzew czy krzaków. Rozbudowa, przebudowa drogi będzie prowadzona poza okresem lęgowym ptaków. Planuje się realizację inwestycji w miesiącach sierpień – grudzień.

Ziemia urodzajna (humus) zostanie zdjęta oddzielnie w miejsce wskazane przez Inwestora do późniejszego wykorzystania lub późniejszego rozplantowania w miejscu.

Rozbudowa, przebudowa drogi gminnej ze względu na charakter prac, jakie mają być wykonane w zakresie branż nie wpłynie negatywnie na warunki hałasowe w bezpośrednim sąsiedztwie budowy drogi na przyrodę ożywioną.

Prowadzenie prac budowlano – montażowych spowoduje okresowo zwiększenie emisji hałasu.

Istniejące uzbrojenie techniczne:

Teren, na którym położona jest droga gminna Nr 107654B w obrębie miejscowości Jabłoń Kościelna ul. Sadowa w km rob. 0+000 – 0+101 uzbrojony jest w napowietrzną sieć energetyczną, podziemną sieć telekomunikacyjną oraz sieć wodociagową. Uzbrojenie istniejące zostało pokolorowane na planie sytuacyjnym projektu zagospodarowania terenu.

## 2. STAN PROJEKTOWANY

Planowana rozbudowa, przebudowa drogi gminnej Nr 107654B w obrębie miejscowości Jabłoń Kościelna ul. Sadowa w km rob. 0+000 – 0+101 wymaga:

- ▶ w celu zachowania dobrego stanu nawierzchni jezdni oraz wymaganej przepisami nośności konstrukcji nawierzchni planuje się:
  - wykonanie nawierzchni z kostki brukowej betonowej gr. 8cm na podsypce cementowo-piaskowej gr. 5cm,
  - wykonanie podbudowy z mieszanki niezwiązanej 0/31,5 mm z kruszywa C50/30 gr. 30cm (10cm+20cm).
  - wykonanie zjazdów z kostki brukowej betonowej gr. 8cm,
  - wykonanie poboczy z mieszanki niezwiązanej 0/31,5 mm z kruszywa C50/30 gr. 10cm,
  - wstawienie obrzeży betonowych 8x30cm,
  - wykonanie oznakowania pionowego,
  - przebudowa istniejącego przepustu pod drogą fi 40cm, przy zastosowaniu rur PEHD.
- ▶ Odwodnienie projektuje się poprzez powierzchniowy spływ wód projektowanym ściekiem z obniżonej kostki brukowej betonowej do istniejącego przepustu fi 40cm.

### **Konstrukcja i technologia nawierzchni:**

Po rozbudowie, przebudowie na prostej droga będzie posiadała nawierzchnię z kostki brukowej betonowej gr. 8cm o przekroju daszkowym z zastosowaniem spadków poprzecznych wynoszących 2 % skierowanych w kierunku krawędzi jezdni.

Na projektowanych poboczach z mieszanki niezwiązanej 0/31,5 mm z kruszywa C50/30 zostanie zastosowany spadek poprzeczny wynoszący 8% skierowany w kierunku skarp.

Na projektowanym odcinku zjazdu należy wykonać z pochyleniem poprzecznym wynoszącym 1-3% z dostosowaniem do ukształtowania terenu i istniejących zjazdów.

### **Planowane parametry techniczne drogi gminnej Nr 107654B po rozbudowie, przebudowie:**

- klasa drogi – D,
- $V_p=30$ ,
- obciążenie ruchem – KR1.
- długość proj. odc. – 101,00m.
- odcinek trasowy,
- szerokość jezdni – 5,00m,
- szerokość poboczy – po 0,75m str. L+P.

(Projektowana szerokość pasa drogowego zapewnia możliwość umieszczenia wszystkich elementów drogi i urządzeń z nią związanych, wynikających z funkcji drogi oraz uwarunkowań terenowych, przy uwzględnieniu potrzeby ochrony użytkowników drogi i terenu przyległego przed wzajemnym niekorzystnym oddziaływaniem).

### **Konstrukcja:**

#### Jezdnia i zjazdy:

- nawierzchni z kostki brukowej betonowej gr. 8cm na podsypce cementowo-piaskowej gr. 5cm.
- podbudowa z mieszanki niezwiązanej 0/31,5 mm z kruszywa C50/30 gr. 30cm (10cm+20cm).

#### Pobocza:

- mieszanka niezwiązana 0/31,5 mm z kruszywa C50/30 gr. 10cm

Obrzeża jako zabezpieczenie nawierzchni z kostki:

- obrzeże betonowe 8x30 cm
- podsypka cementowo-piaskowa 5 cm
- ława betonowa z oporem z bet C8/10 (B-10).

Przedsięwzięcie nie stanowi zagrożenia dla jakości wód, gruntów oraz klimatu akustycznego. Przedsięwzięcie nie narusza interesów osób trzecich.

Obszar oddziaływania obiektu mieści się w całości na działkach, na których został zaprojektowany. Nie przewiduje się negatywnego oddziaływania obiektu na działki sąsiednie.


Nie wystąpią też bezpośrednie oddziaływania przedsięwzięcia na dobra kultury, stanowiska archeologiczne lub zasługujące na wyeksponowane punkty widokowe, gdyż takie obiekty nie występują w obrębie działek objętych inwestycją i ich bezpośrednim sąsiedztwie.

Po wykonaniu nawierzchni jezdni, poboczy i zjazdów dotychczasowy sposób wykorzystania zostanie zachowany tzn. funkcja drogi publicznej.

Opracował :

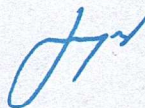
mgr inż. Łukasz Radziszewski

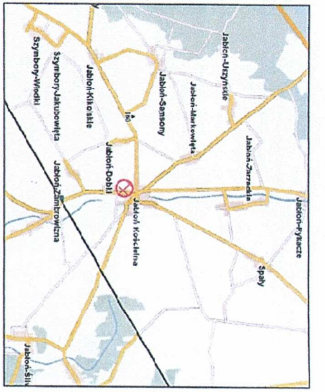
upr. nr PDL/0030/POOD/11



**SPRAWDZAJĄCY**

**mgr inż. Agnieszka Łuniewska-Jarzyna**  
uprawnienia do projektowania i kierowania  
robotami budowlanymi bez ograniczeń  
w specjalności inżynierskiej drogowej  
PDL/0031/PWBD/18





Szkiec orientacji

Nr arkusza mapy zasadniczej: 8.189.09.24.1.1, 8.189.09.24.1.3  
 Układ współrzędnych pasztec: 2000 sfera 3 (poldniark 24)  
 Układ wysokości: PL-EVRF2007NH

**MAPA DO CELÓW PROJEKTOWYCH**

Skala 1:500

**Miejscowość: Jabłoń Kościelna**

Powiat wysokomazowiecki

Jednostka ewid: 201307\_2 Nowe Piekuty

Obręb: Nr.0005 Jabłoń Kościelna

Mapa aktualizowana w granicach określonych linią - - - - -  
 wykonana w pracowni geodezyjnej



Matylda Białkowska  
 18-203 Wysokie Mazowieckie, Szpitalna 48B  
 NIP 722-1594-0001, cpa 554 662

Nr ewid. zgł.: GN.6640.1471.2022 Wysokie Maz. dn. 15.11.2022r.

Mapę wykonał:



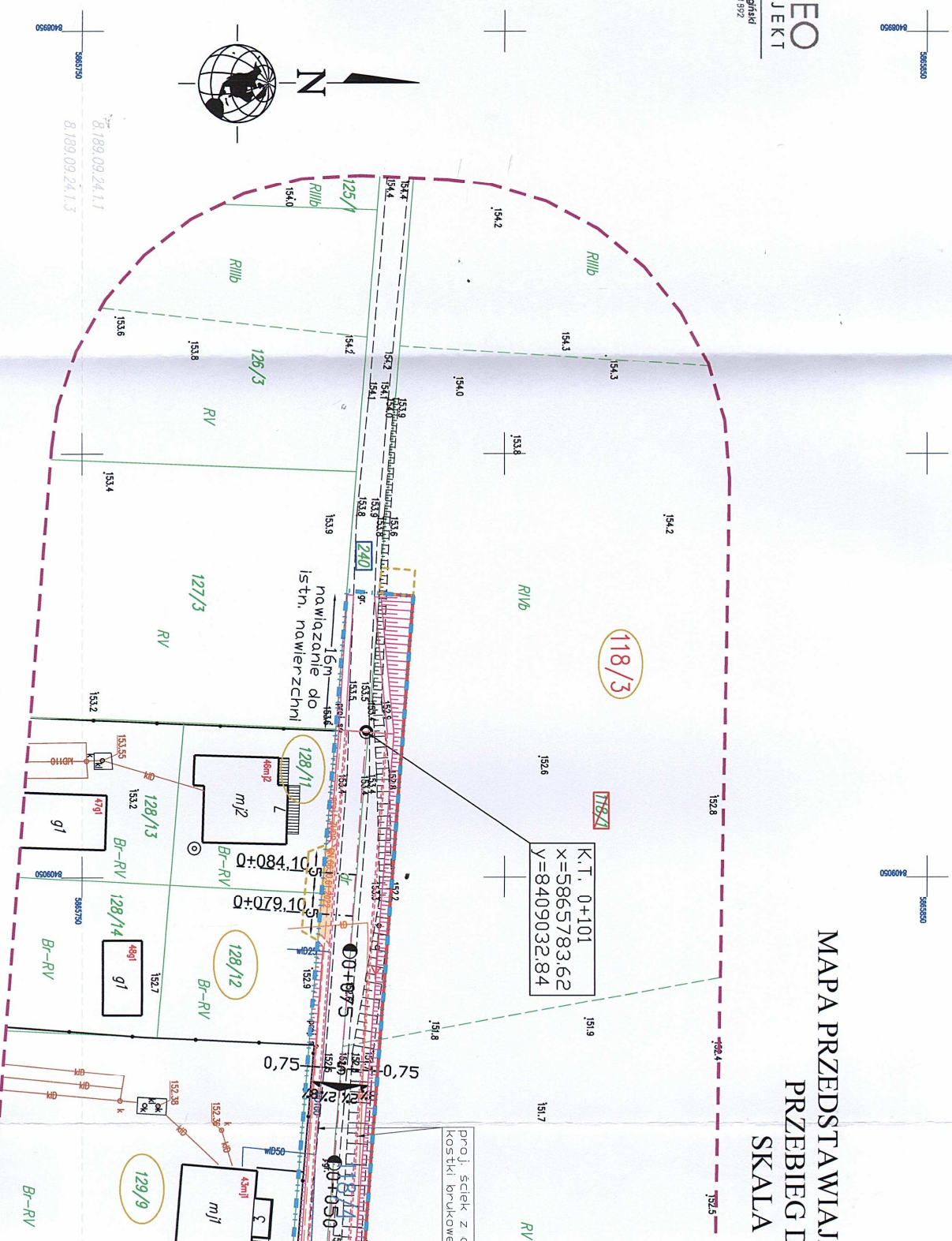
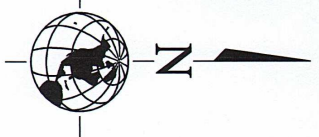
mgr inż. Mariusz Bałgowski  
 Zawsze-TK 19996

Prośbę nadzaczam, że niniejszy dokument został opracowany w wyniku prac geodezyjnych i kartograficznych, których rezultaty zawiera opartą technicznie pozycywnie zweryfikowany. Jednocześnie informuję, że jestem świadomy odpowiedzialności karnej za złożenie fałszywego oświadczenia.

|   |  |                              |
|---|--|------------------------------|
| Id zgłoszenia prac geodezyjnych                                     | GN.6640.1471.2022  | Staresta<br>Wysokomazowiecki |
| Organ służby geodezyjnej, który otrzymał zgłoszenie                 |  |                              |
| Wykonawca prac geodezyjnych   | GEO-PROJEKT<br>Mariusz Bałgowski                                 |                              |
| Nr oraz data sporządzenia dokumentu zawierającego wyniki geodezyjne | Protokół Weryfikacji Nr. GN.6640.1471.2022.1 z dnia 17.11.2022r. |                              |
| Imię i nazwisko oraz nr uprawnień zawodowych nadawcy prac           | Mariusz Bałgowski<br>Nr uprawnień 19996                          |                              |



Mariusz Bałgowski  
 Tel. 064 354 992

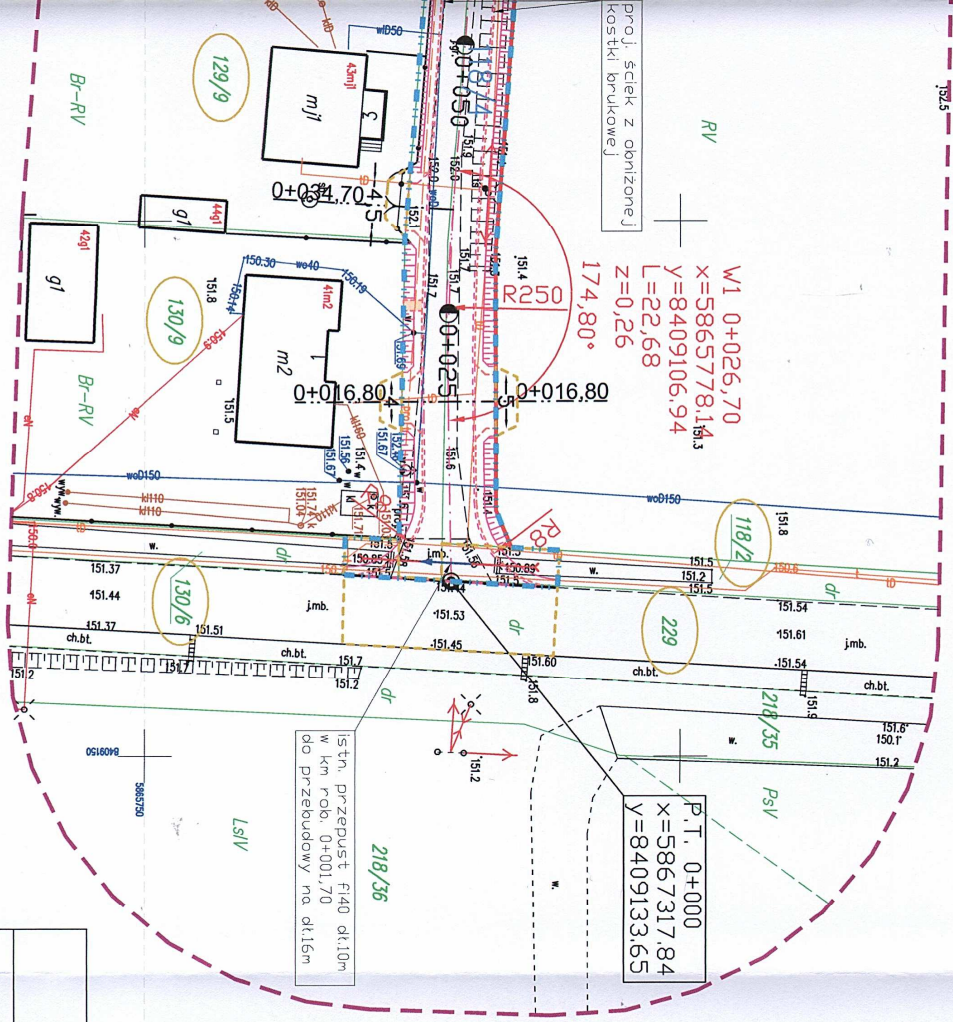


Uwaga:  
 Nie wykucza się istnieją w terenie innych niewykazanych na niniejszej mapie urządzeń podziemnych, które nie były zniszczone do inwentaryzacji.  
 Obiekt wybudowany w granicach powłoki na budowę oraz przyłącza podlegają geodezyjnemu wyznaczaniu w terenie, a po ich wykonaniu geodezyjnej inwentaryzacji. Wzrosty i odległości podlegają pomiarom na terenie. Osnowa Planu Budowlanego - DZ.11.1994 m. 88 poz. 114)

**MAPA PRZEDSTAWIAJĄCA PRZEBIEG I SKALA**

proj. sieć z c  
 KOS TKI BRUKOWE

# TAWIAJĄCA PROPONOWANY ZEBIEG DROGI SKALA 1:500



|                                |   |                                  |  |
|--------------------------------|---|----------------------------------|--|
| Obiekt:                        | Rozbudowa, przebudowa drogi gminnej Nr 107654B w obrębie miejscowości Jabłoń Koscielna ul. Sadowa |                                  |  |
| Stadium:                       | Mapa przedstawiająca proponowany przebieg drogi   |                                  |  |
| Projektował<br>branża drogową: | Imię i nazwisko<br>Łukasz Radziszewski  | Nr uprawnień<br>PDL/0030/POOD/11 |  |
| Sprawdził<br>branża drogową:   | Agnieszka Łuniewska-Jarżyna   | PDL/0031/PWBD/18                 |  |

|        |              |       |   |
|--------|--------------|-------|---|
| Podpis | Data         | Skala | N |
|        | 25.09.2023r. | 1:500 |   |

**LEGENDA:**

- istn. linia wodoodgowa
- istn. linia energetyczna
- istn. linia telekomunikacyjna
- istn. granice działek ewidencyjnych
- istn. granice działek ewidencyjnych
- linia rozgraniczająca drogi gminnej
- obejmująca linie podziału działek wg decyzji o ZRID
- linia rozgraniczająca teren pasa drogi gminnej
- granice terenu, z którego korzystanie będzie ograniczone

- 229 — działki, z których korzystanie będzie ograniczone
- 240 — działki istniejącego pasa drogowego
- 118/1 — działki podlegające podziałowi w trybie ZRID
- 118/4 — działki po podziale wchodzące w skład projektowanego pasa drogowego
- 118/3 — działki po podziale pozostające we władaniu pierwotnych właścicieli
- projektowana nawierzchnia z kostki brukowej betonowej gr. 8cm - jezdnia, zjazd
- projektowana nawierzchnia z mieszanki niezwiązanej 0-31,5 z kruszywem C50/30 gr. 10cm - pobocza, zjazd
- projektowany zieleniec - humusowanie i obsianie trawą gr. 10cm
- proj. obrzeże betonowe 6x30cm
- proj. opornik betonowy 12x25cm - na styku nawierzchni projektowany skarpny drogowy

PROJEKTOWANIE I NADZÓR BUDOWY DRÓG I MOSTÓW  
Zbigniew Radziszewski, 18-230 Ciechanowice, ul. Parkowa 22  
tel. (086) 2771 - 064 NIP: 722-111-67-04 regon 450162079

Uzasadnienie budowlane do projektowania  
— ograniczenia w sposobności drogowej  
— ograniczenia w sposobności drogowej

mgr inż. Łukasz Radziszewski  
d. 25-09-2023r.  
opis...



# LEGENDA:

- linia wodoodporna
- istn. linia energetyczna
- istn. linia telekomunikacyjna
- istn. granice działek ewidencyjnych
- linia rozgraniczająca drogi gminnej
- obojętnująca linie podziału działek wg decyzji o ZRID
- linia rozgraniczająca teren pasa drogi gminnej
- granice terenu, z którego korzystanie będzie ograniczone

229

działki, z których korzystanie będzie ograniczone

240

działki istniejącego pasa drogowego

~~118/1~~

działki podlegające podziałowi w trybie ZRID

118/4

działki po podziale wchodzące w skład projektowanego pasa drogowego

118/3

działki po podziale pozostałe we władaniu pierwotnych właścicieli



- projektowana nawierzchnia z kostki brukowej betonowej gr. 8cm - jezdnia, zjazd
- projektowana nawierzchnia z mieszanki niezwiązanej 0-31,5 z kruszywa C50/30 gr. 10cm - pobocza, zjazdy
- projektowany zieleniec - humusowanie i obsianie trawą gr. 10cm
- proj. obrzeże betonowe 8x30cm
- proj. opornik betonowy 12x25cm - na styku nawierzchni projektowany skarpa drogowe

Znak projektowy: 12x25cm

Data: 25.09.2023r.

Podpis: .....

Podpis: .....

Uzasadnienie budowlane do projektu zmian granic w szczególności drogowych

PROJEKTOWANIE I NADZÓR BUDOWY DRÓG I MOSTÓW  
Zbiigniew Radziszewski, 18-230 Ciechanowiec, ul. Parkowa 2a  
tel. (086) 2771 - 064 NIP: 722-111-67-04 regon 450162079

| Podpis | Data         | Skala | Nr rys. |
|--------|--------------|-------|---------|
|        | 25.09.2023r. | 1:500 | 1       |
|        | 25.09.2023r. |       |         |